

Katastrální úřad pro Liberecký kraj,
Katastrální pracoviště Jablonec nad Nisou

Okres

Jablonec nad Nisou

Obec

Janov nad Nisou

Kat. území

Hraničná nad Nisou

Mapový list č.

LIBEREC 2-6/43

Měřítko plátno pro rám 198 x 277 mm

1:1000

Podpis *M. K.*

Číslo 91 - 931/13/1011 J20

Razítko

KOPIE KATASTRÁLNÍ MAPY

Stav k

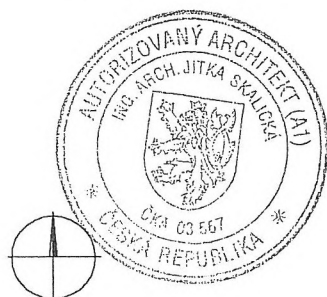
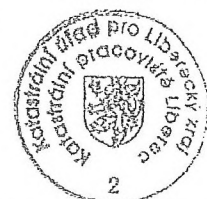
04.04.2011, 14:45:59

Vyhotovl

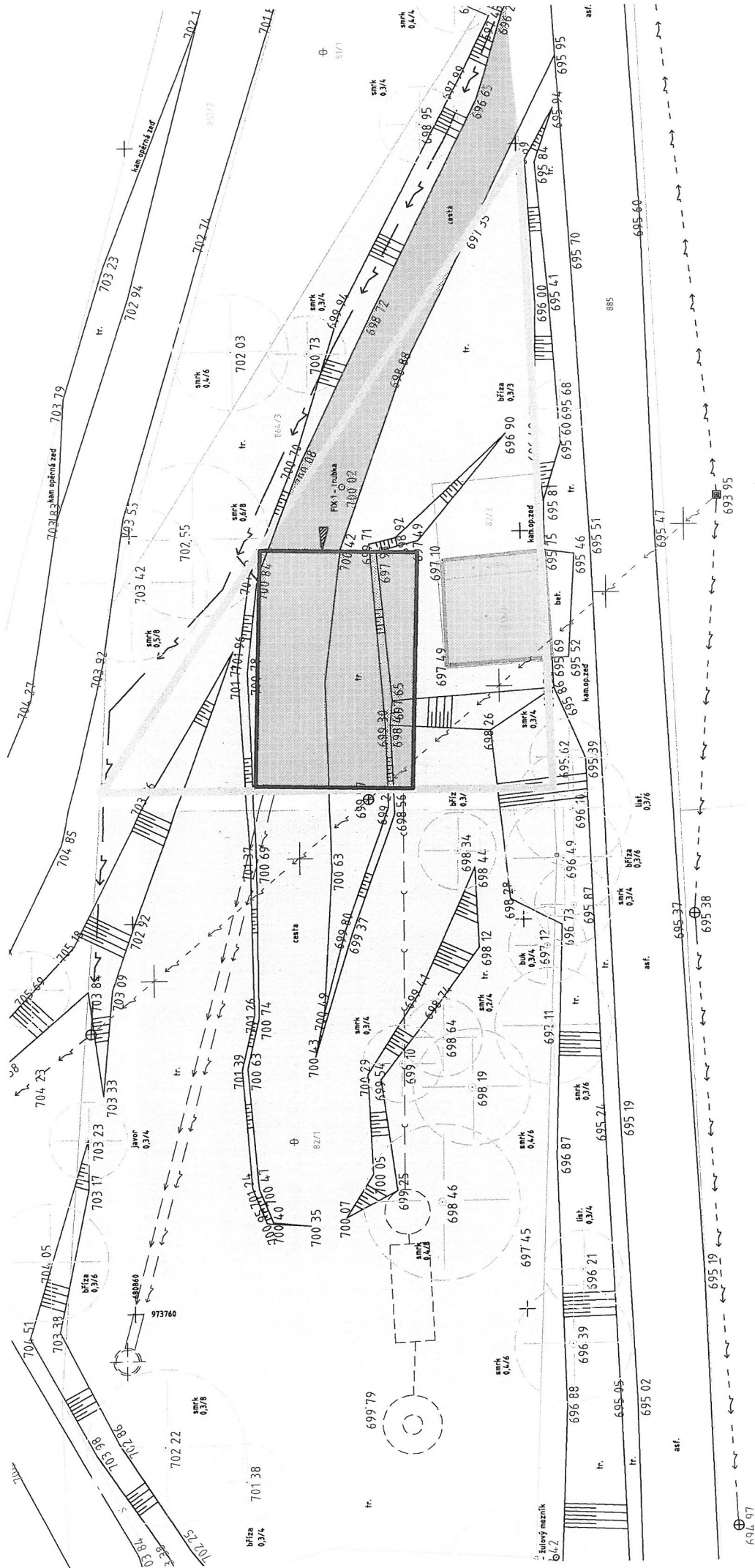
Vyhotoveno dálkovým přístupem

Dne

04.04.2011 15:43:48



zadavatel :		datum	05/2011
vypracoval :		stupeň	DUR
akce :	REKREAČNÍ OBJEKT ppč. 82/1, Hraničná n.N.	měřítko	1 : 1000
příloha :	ZÁKRES DO KATASTRÁLNÍ MAPY	č. přílohy :	paré :
			1.












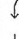

SPRÁVA CHKO JIZERSKÉ HORY
UDĚLUJE SCHÝLKAS POD ěj.
10.8. 2011

Nov. 8. 2011

Agentura ochrany přírody a krajiny ČR
Správa CHKO Jizerské hory
a krajské středisko Liberec
460 01 Liberec, U Jezu 10
-2-



zadavatel :	datum	05/2011
vypracoval :	studen	DUR
akce :	číslo	1 : 200
příloha :	č. přílohy :	paré :
REKREAČNÍ OBJEKT ppč. 82/1, Hraničná n.N.		2.
CELKOVÁ SITUACE		

	navrhovaný rekreační domek
	stávající garáž
	vstup do navrhovaného RD
	plochy přístupových komunikací – zpevněné
	zatrávněné – nezpevněné plochy
	přípojka kanalizace – do septiku
	přípojka vody – od vrtu
	vedení kabelu el.energie k vrtu (čerpání vody)
	stávající nadzemní vedení NN
	část vedení NN určená k demontáži
	přeložka demontované části vedení NN
	území vymezené platným územním plánem obce
	hranice parcel – katastr nemovitostí

C/ SOUHRNNÁ TECHNICKÁ ZPRÁVA

SPRÁVA CHKO JIZERSKÉ HORY

UDĚLUJE SOUHLAS POD č.j. *SP/0610/JH/2011-9*

ZE DNE *10.8.2011*

1. Popis stavby

a/ zdůvodnění výběru stavebního pozemku

lokalita se nachází v klidné části obce stranou od „veškerého dění“ a je tudíž vhodná pro umístění rekreačního domku.

Agentura ochrany přírody a krajiny ČR
Správa CHKO Jizerské hory
a krajské středisko Liberec
Liberec, U Jezu 10
-2-

b/ zhodnocení staveniště

Pozemek je vymezený z jihu obecním lesem a ze severu a západu obecní „lesní“ cestou. Východní hranice převážně je vymezena místní komunikací, tuto linii však narušuje stávající stavba garáže (ppč. 413/1 a 413/2 – pozemky jsou z jedné poloviny v majetku stavebníků) a pozemek ppč 82/3 (ten je celý v majetku stavebníků)

Pozemek se svažuje k východu.

V místě jsou realizovány terénní úpravy (původním majitelem), které návrh řešení využívá.

Na pozemku se nachází vzrostlé stromy, ty však nebudou výstavbou dotčeny.

c/ zásady urbanistického, architektonického a výtvarného řešení

Navrhovaný objekt je umístěn v severní části pozemku tak, aby se zastavěná plocha navrhovaného objektu nacházela v ploše vymezené Územním plánem obce Janov n.N. k zastavění, a zároveň aby byly dodrženy vždy min. odstupové vzdálenosti 2m od hranic pozemků, v místech kde sousední pozemek není v majetku stavebníků.

Jedná se o stavbu obdélníkového půdorysu o velikosti stran 8,05 x 12,15m v zastavěné ploše. Stavba má jedno nadzemní podlaží se sedlovou střechou o sklonu 40st. Návrh řešení využívá i podkroví. Hřeben střechy je orientován v ose sever-jih.

Hlavní koncept návrhu je v místě tradiční stavba, respektující veškeré požadavky regulativů a umísťování staveb v CHKO.

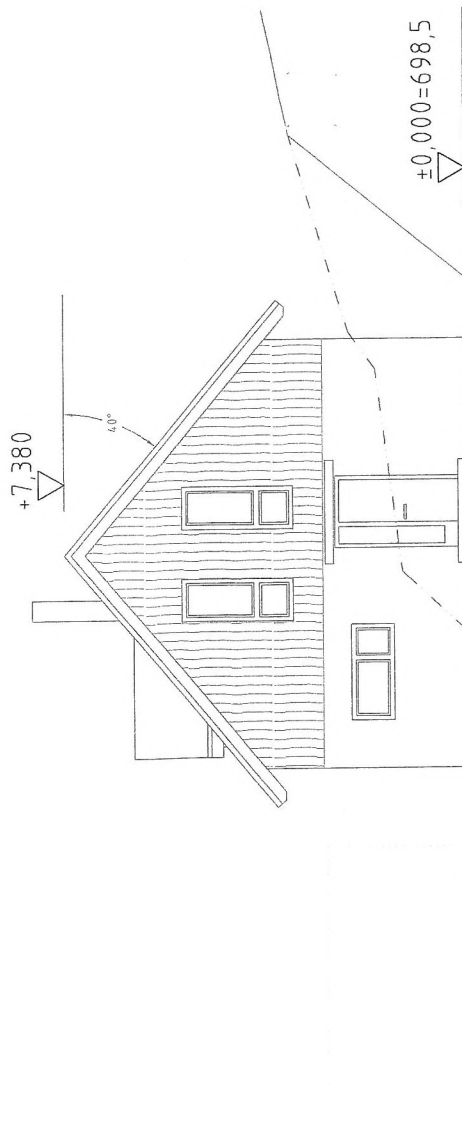
Použité materiály budou:

- ~~ramenný obklad zdi podzemního podlaží (je z východní strany stavení)~~
- hladká světlá omítka přízemí
- dřevěný obklad domu – v úrovni od stropu přízemí
- plechová titanizinková krytina
- dřevěná okna

d/ zásady technického řešení (zejména řešení dispozičního, stavebního, technologického a provozního)

Stavba bude přístupná z místní komunikace po zpevněné cestě, ve vstupním podlaží jsou umístěny následující prostory: zádveří, kuchyň s jídelnou, obytný prostor, technické a hygienické zázemí a pracovna. V podkroví jsou tři ložnice, šatna a koupelna.

Předpokládá se, že stavba bude montovaná z velkoplošných dřevěných panelů s vnitřním zateplením, stropy a zastřešení budou využívat systémové řešení výrobce panelů. Stavba se montuje na připravenou rovinu, tvořenou předepsanou konstrukcí – podkladní beton.

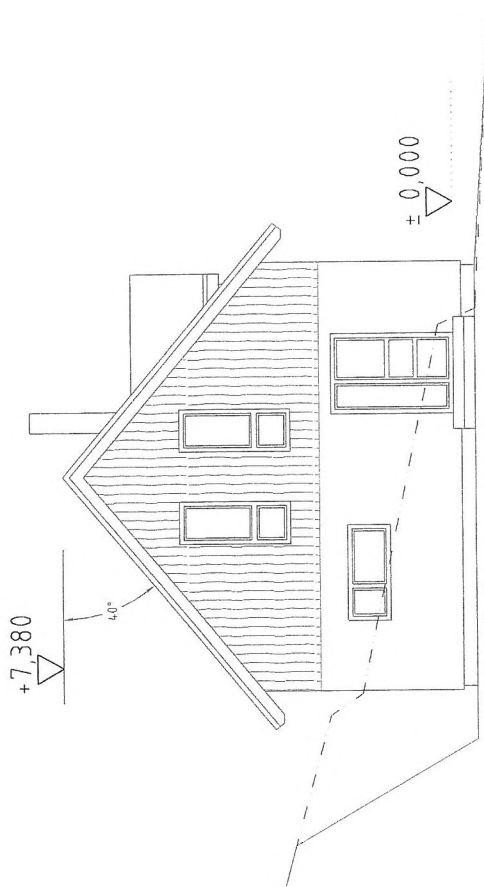


POHLED SEVERNÍ

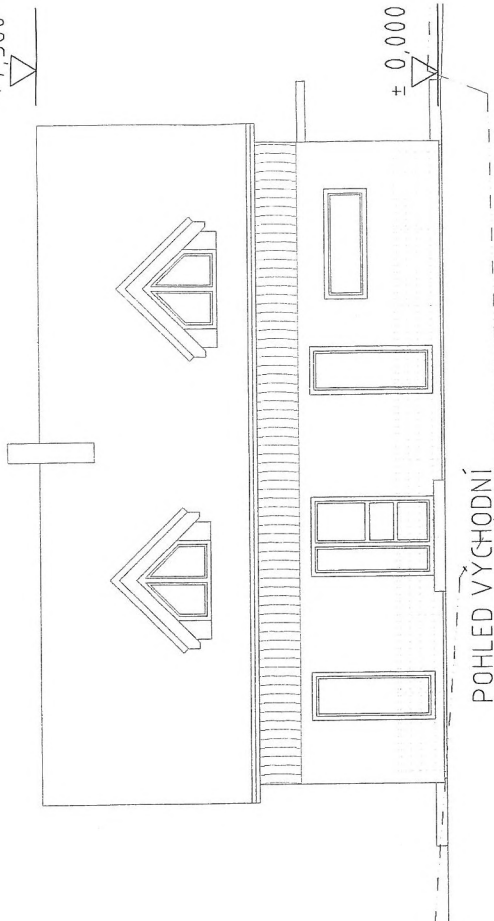
stávající garáž

SPRÁVA CHKO JIZERSKÉ HORY
UDĚLUJE SOUHLAS POD Č. j. SP.10610/1/H120M-4
ZE DNE 10.8.2011

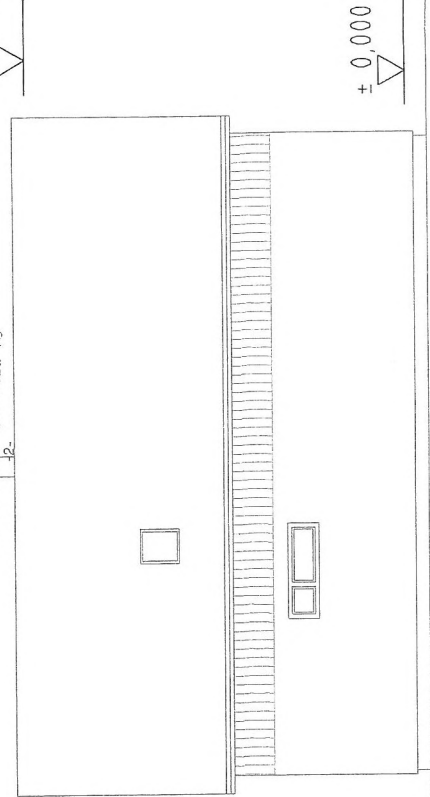
Stavba ochrany přírody a krajiny ČR
Správa CHKO Jizerské hory
a krajské středisko Liberec
460 01 Liberec, U Jezů 10
2.



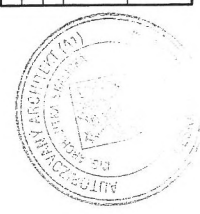
POHLED JIŽNÍ



POHLED VÝCHODNÍ



POHLED ZÁPADNÍ



zadavatel :	datum :	05/2011
vypracoval :	stupeň :	DUR
akce :	podíl :	1 : 100
příloha :	č. přílohy :	paré :
REKREAČNÍ OBJEKT ppč. 82/1, Hraněčná n.N.		5.
POHLEDY		

SPRÁVA CHKO JIZERSKÉ HORY

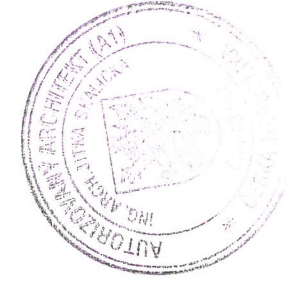
UDĚLUJE SOUHLAS POD č.j. SZ/0610/JH/2011-Y

ZE DNE 10.8.2011

UX

Aгентura ochrany přírody a krajiny ČR
Správa CHKO Jizerské hory
a krajské středisko Liberec
460 01 Liberec, U Jezu 10

-2-



zadavatel :		datum	05/2011
vypracoval :		stupeň	DUR
akce :	REKREAČNÍ OBJEKT ppč. 82/1, Hraničná n.N.	č. přílohy :	paré : 6.
příloha :	PROSTOROVÉ ZNÁZORNĚNÍ		